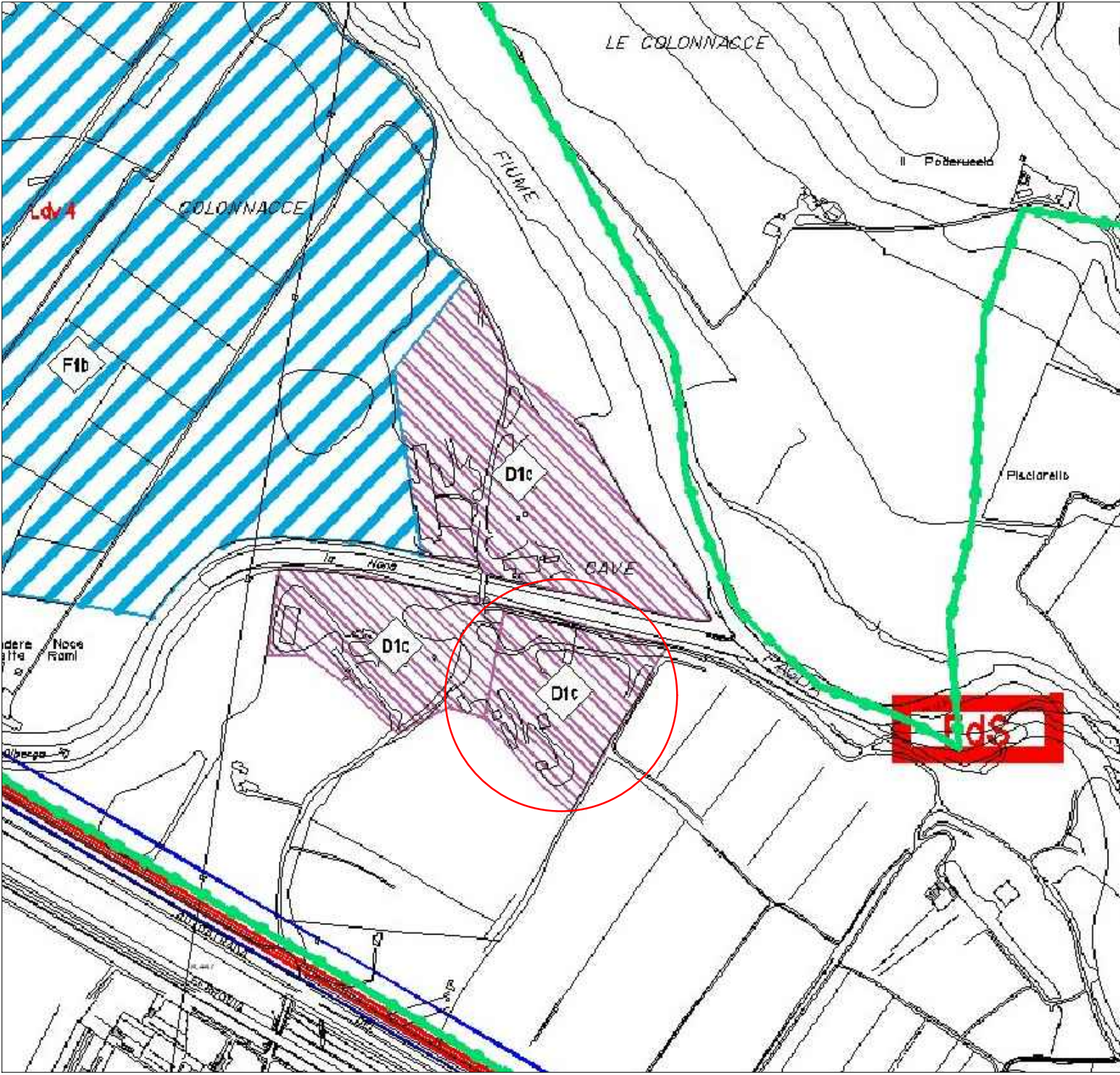
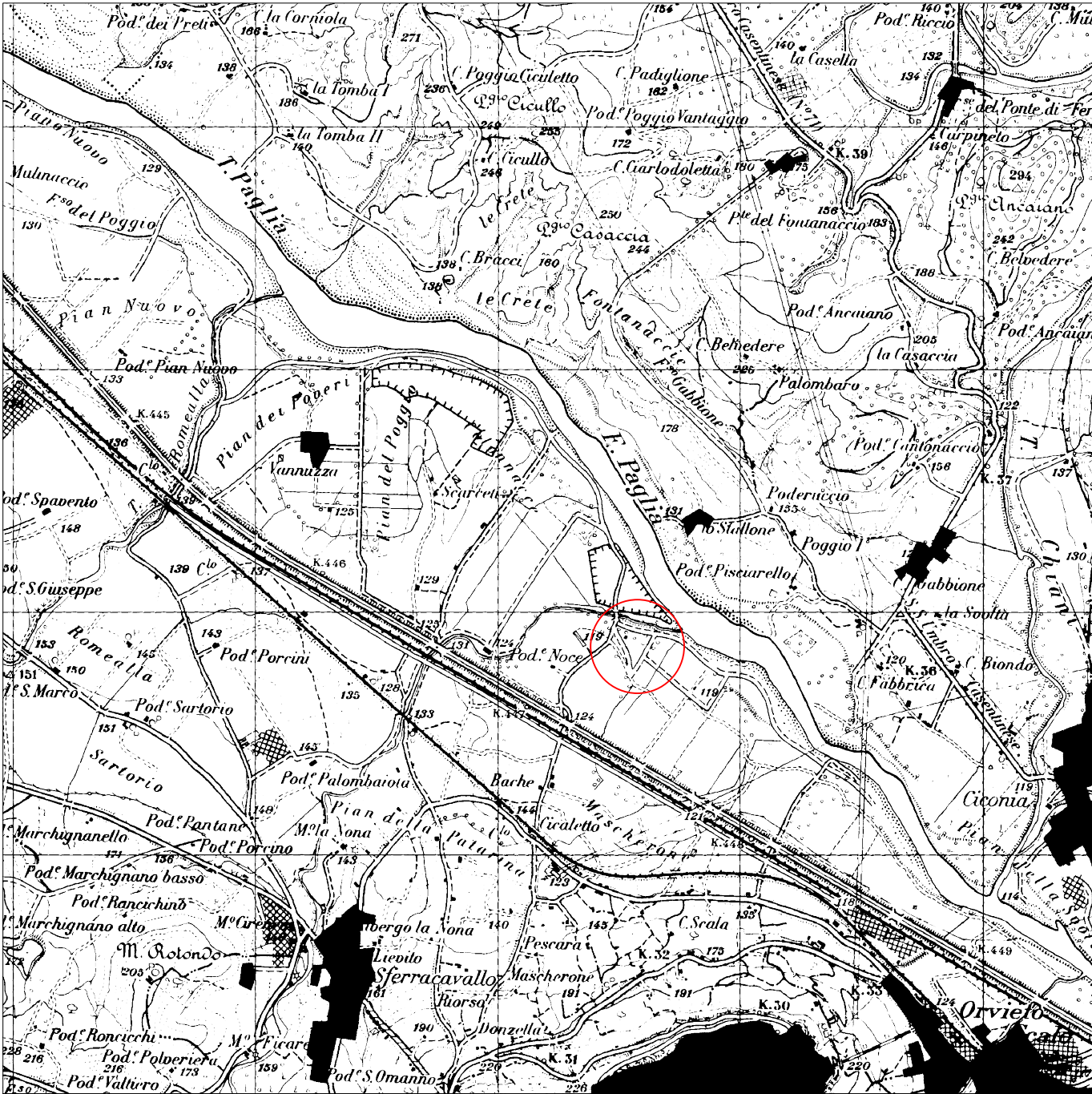


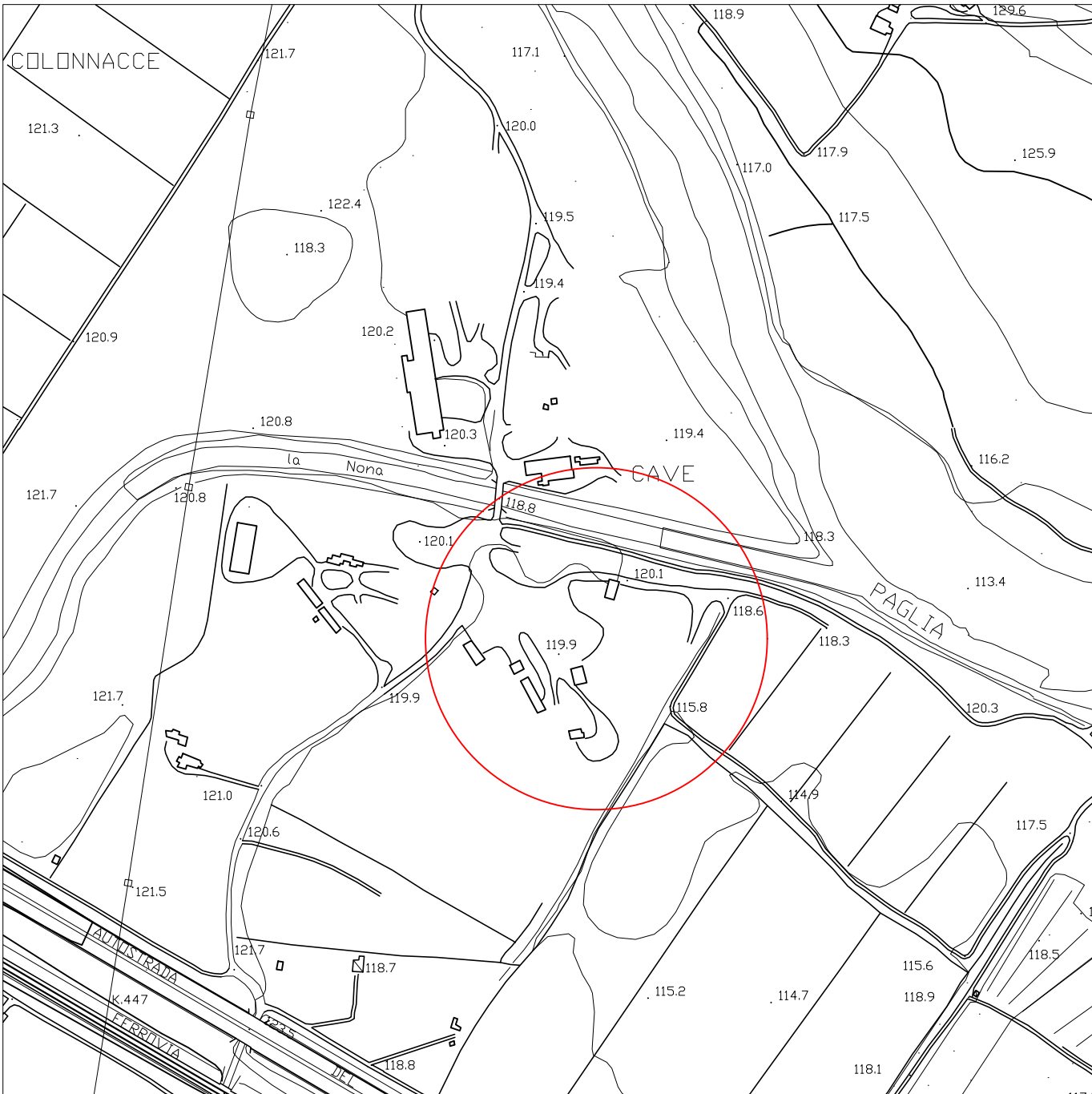
Stralcio PRG O  
Comune di Orvieto



Stralcio corografia IGM  
Foglio n. 130 III SE - scala 1:25.000



Stralcio corografia CTR  
Elemento 334-064 "Sferracavallo" scala 1:5.000



Classificazione delle zone e sub zone omogenee

LIMITE A.T.U.		Simbolo per individuazione zone urbanistica scala 1:10.000	
		SM Scale Metri	C Deposito
A1	Nucleo Storico	D1a	Insediamenti produttivi esistenti
A2	Complessi speciali storici monumentali	D1b	Insediamenti produttivi di nuovo impianto
A3	Centro storico urbanizzazione postumana	D1c	Insediamenti produttivi parziali L. 47/85
A4	Complessi storici postumani tipologia speciale	D1d	Cave ed impianti di lavorazione materiale lapideo
A4	Area dove è possibile realizzare parcheggi - Art. 7 comma 1 NTA C	D2a	Insediamenti direzionali commerciali e turistici temporali
B1	Residenziali saturi	D2b	Adattamenti alberghieri e congressuali
B2a	Residenziali di completamento ad alta densità		
B2b	Residenziali di completamento a bassa densità		
B3	Residenziali realizzati con Piano Attuativo		
B3a	Residenziali di completamento con comparti		
B4	Residenziali con mantenimento del verde		
C1	Edilizia economica e popolare	FdS	Fasi interessate da opere di difesa e sistemazione idrica
C2	Residenze speciali per anziani		
C3	Residenziali di nuova urbanizzazione		
F1a	Attrezzature scolastiche		
F1b	Attrezzature territoriali per sport e spettacolo		
F1c	Attrezzature sanitarie		
F2a	Servizi generali e impianti tecnologici		
F2b	Centri		
F3a	Parcheggi territoriali		
F3b	Area autostradali		
F3c	Distributori e depositi di carburante		
F3d	Area ferroviarie		
S1	Attrezzature per l'istruzione		
S2	Attrezzature di interesse comune		
S3	Vende pubblico attrezzate e sportive		
S4	Parcheggi		
	Parcheggi privati		
		PROGRAMMA DI ATTUAZIONE	
		AD	Attuazione differita
		n	Attuazione con comparti

Provincia di Terni  
Comune di Orvieto

VALUTAZIONE PRELIMINARE

IMPIANTO DI RECUPERO RIFIUTI SPECIALI NON  
PERICOLOSI E LAVORAZIONE INERTI in loc. Molinaccio

Committente  
EDILCAVE s.r.l.



Studio Associato di Geologia e Progettazione  
P.zza del Commercio 4 05018 Orvieto Scalo (TR)  
Tel/Fax 0763.393017 - 338.86.82.777 - 347.63.09.532  
Part. I.V.A. 01390630554

Inquadramento Generale

Rev 04  
Data Febbraio 2026

Tav. 01  
Scala Varie

Dott. Geol.  
Davide Lo Conte